

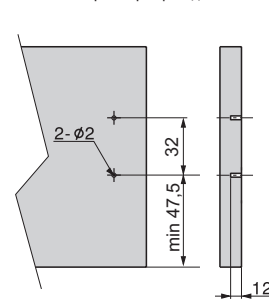
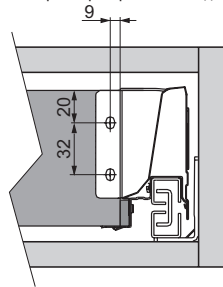
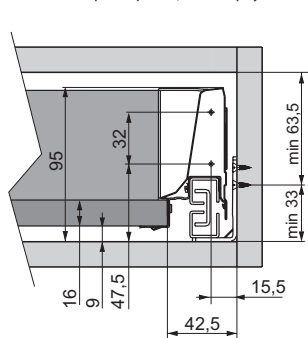
Wymiary montażowe/ Mounting dimensions/ Монтажные размеры:

- Dla szuflady niskiej/ For low drawer/ Для низкого ящика

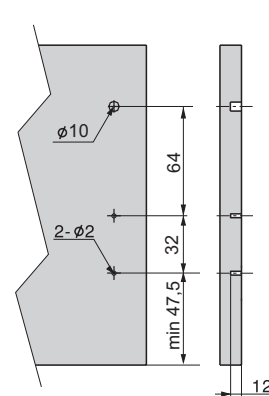
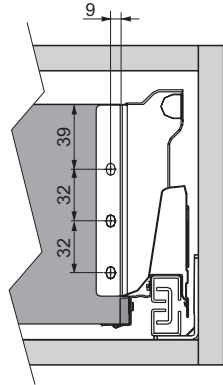
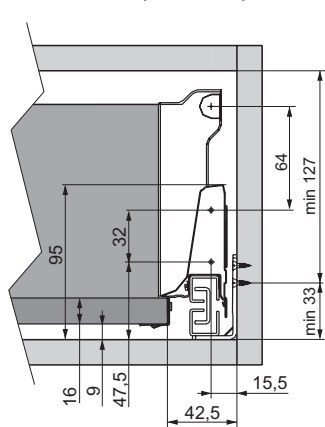
Wymiary montażowe szuflady i korpusu/
Mounting dimensions of drawer and body/
Монтажные размеры ящика и корпуса

Wymiary montażowe ścianki tylnej/
Mounting dimensions of back wall/
Монтажные размеры крепления задней части

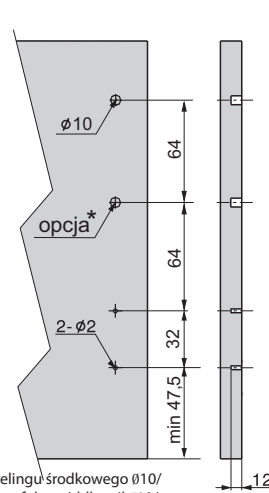
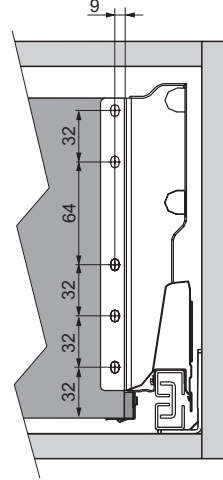
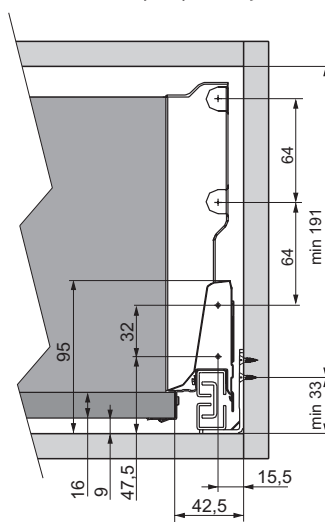
Wymiary montażowe frontu/
Mounting dimensions of front/
Монтажные размеры фасада



- Dla szuflady średniej/ For medium drawer/ Для среднего ящика



- Dla szuflady wysokiej/ For high drawer/ Для высокого ящика



*Otwór relingu środkowego ∅10/
Opening of the middle rail ∅10/
Отверстие среднего релинга ∅10

MODERN BOX KWADRATOWY/ MODERN BOX SQUARE/ КВАДРАТНЫЙ MODERN BOX

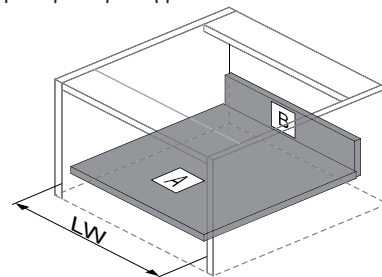
Cechy produktu/ Features/ Характеристика товара:

- Pełny wysuw/ Full sliding/ Полное выдвижение
- Dostępne w kolorze szarym lub białym/
Available colors grey or white/ Возможные цвета: серый, белый
- Dostępne długości L=350-550/
Available lengths L= 350-550mm/ Длина: L = 350-550mm
- Obciążenie do 35 kg (szary) lub 50 kg (szary i biały)/
Load capacity up to 35kg (grey) or 50 kg (grey and white)/
Нагрузка: до 35 кг (серый) или 50 кг (серый и белый)
- Cichy domyk/ Quiet shut/ Бесшумное закрытие
- Pełna regulacja (pion i poziom)/ Full adjustment (vertically and horizontally)/ Полностью регулируемая (по диагонали и вертикали)



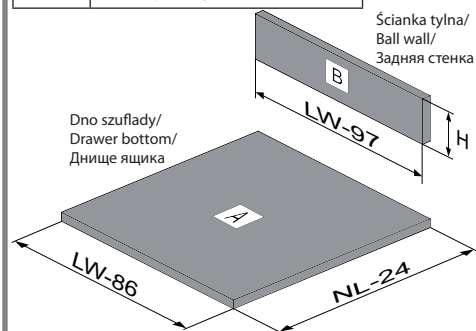
Wymiary elementów ścianki tylnej i dna szuflady dla płyty 16mm/

Mounting dimensions of drawer back and bottom for 16 mm board/
Монтажные размеры задней части и днища ящика для плиты 16 мм



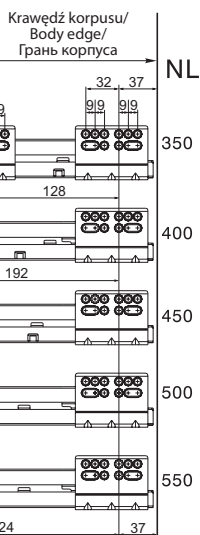
LW - Wewnętrzna szerokość korpusu/ Body internal width/
Внутренняя ширина корпуса
NL - Długość nominalna prowadnicy/ Nominal length Bearings/
Номинальная длина

H=84mm	Szuflada niska/ Lower drawer/ Маленький ящик
H=135mm	Szuflada średnia/ Medium drawer/ Средний ящик
H=199mm	Szuflada wysoka/ High drawer/ Большой ящик



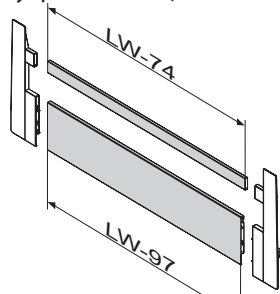
Pozycje mocowania prowadnic/

Bearings fixing positions/
Примеры установки направляющих



Wymiary elementów szuflady wewnętrznej/

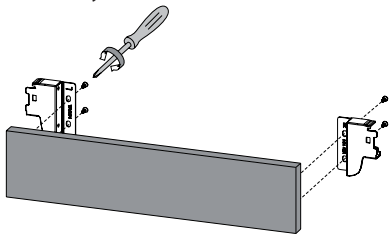
Inner drawer elements dimensions/
Размеры элементов внутреннего ящика



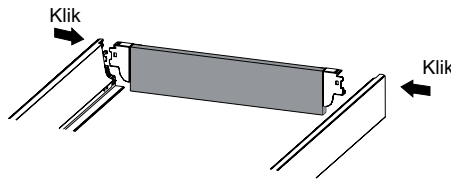
LW - Wewnętrzna szerokość korpusu/
Body internal width/
Внутренняя ширина корпуса

Montaż szuflady/ Installation of wood drawer/ Монтаж ящика

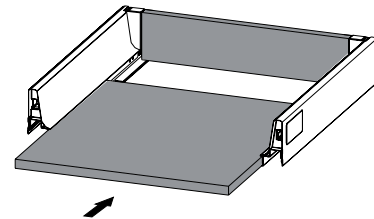
1. Przykręcić mocowania do ścianki tylnej/
Fit back Fixing-brackets with screwdriver/
Соедините винтами крепление
и заднюю стенку



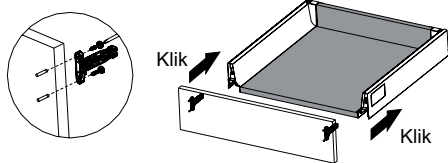
2. Wcisnąć boki w mocowania/
Assemble back to sides/
Соедините боковины ящика
с его задней стенкой



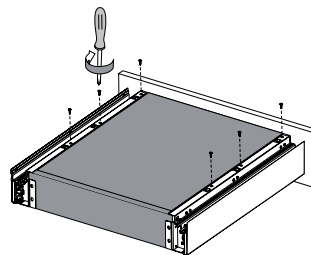
3. Wsunąć dno szuflady w boki/
Slide wood bottom into position/
Вставьте дно ящика



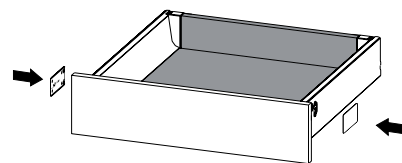
4. Przykręcić mocowania do frontu i wpiąć w boki/
Fit front fixing brackets. Assemble front to sides/
Прикрутите фронтальное крепление
к передней панели



5. Skręcić dno szuflady z bokami/
Drill holes and fix screws on the bottom/
Скрутите дно ящика с его боками

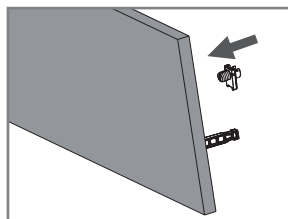


6. Wcisnąć plastikowe zaślepki/
Fit cover caps/
Вставьте пластиковые заглушки/

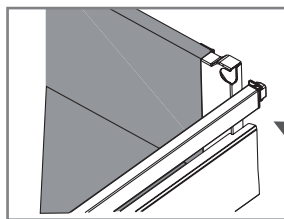


Montaż relingów/ Installation of side rails/ Монтаж фронта ящика с релингами

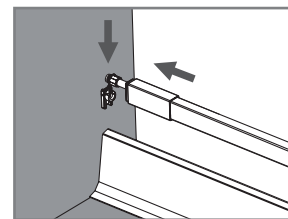
1. Wcisnąć mufę w otwór frontu/
Insert the coupler into the front opening/
Закрепите муфту в отверстии фасада



2. Zapiąć reling w mocowaniu/
Fasten the rail in the mounting/
Закрепите релинг



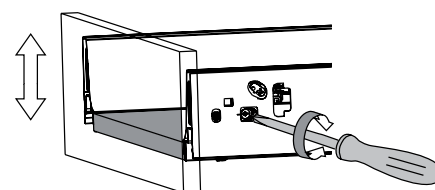
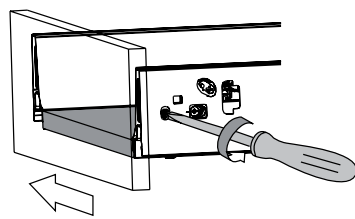
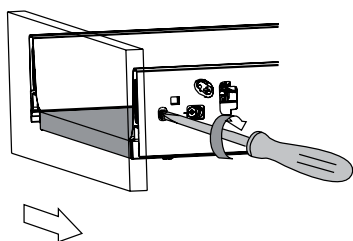
3. Wcisnąć reling w mufę i nasunąć osłonkę/
Insert the rail in the coupler and put on the cover/
Соедините релинг с муфтой и сдвиньте колпачек



Regulacja położenia frontu/ Adjusting the front position/ Регулировка положения фасада

1. Regulacja pozioma/ Horizontal adjustment/ Горизонтальная регулировка

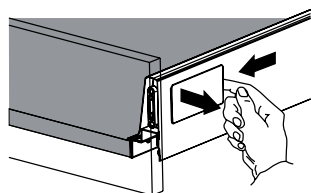
2. Regulacja pionowa/ Vertical adjustment/ Вертикальная регулировка



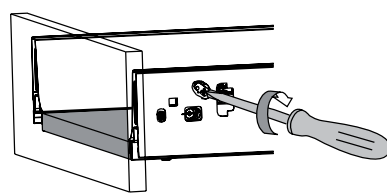
Demontaż frontu/

Release the drawer front/ Демонтаж фронта

1. Zdjąć zaślepkę/
Remove the cap/ Снимите крышку



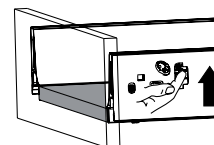
2. Przekręcić zaczep/
Screw the latch/ Поверните крючок



Demontaż szuflady/

Release drawer from the slide/ Разборка ящика

1. Unieść dźwignię/
Lift the lever/
Поднимите рычаг



2. Wysunąć szufladę/
Pull out the drawer/
Вытащите ящик

